

Splintentreiber

Sicher demontieren mit Werkzeugen höchster Präzision

Parallel Pin Punches

Safe disassembly with top precision



Splintentreiber

Splintentreiber „Exklusiv“

- hochlegierter Werkzeugstahl, durchgängig vergütet, Härte ≥ 58 HRC,
- Sicherheitsschlagkopf
- Hochglanz poliert
- pulverbeschichtet

Splintentreiber „Standard“

- neue verbesserte Qualität
- geschliffene und polierte Oberfläche
- abgerundete Kanten
- Chrom-Vanadium-Stahl
- tauchlackiert

Parallel Pin Punches

“Exclusive” Parallel Pin Punch

- High-alloy tool steel, tempered throughout, ≥ 58 HRC
- Safety striking head
- High gloss polished
- Powder coated

“Standard“ version

- New improved quality
- Ground and polished
- Rounded edges
- Chrome vanadium steel
- Dip coated

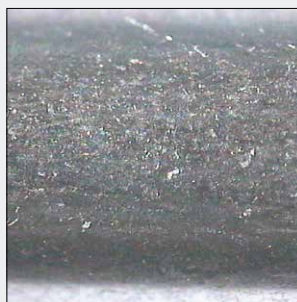
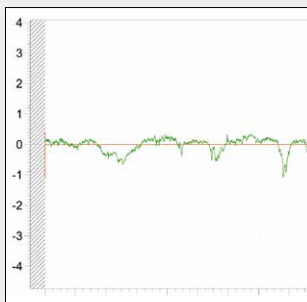
Verbesserte Oberfläche der RENNSTEIG Splintentreiber

- geschliffene und polierte Oberfläche
- sehr geringe Oberflächen-Rauheit im Vergleich zum Wettbewerb (siehe Rauheitsprofile)
- Vorteile dieser Oberflächenbehandlung:
 1. geringere Korrosionsneigung des Splintentreibers
 2. kleinere Klemmgefahr bei der Anwendung
 3. höhere Biegebelastbarkeit (verbesserte Standzeiten und Elastizität)
 4. herstellungsbedingte Oberflächenkerben werden verschliffen und somit Sollbruchstellen nahezu ausgeschlossen

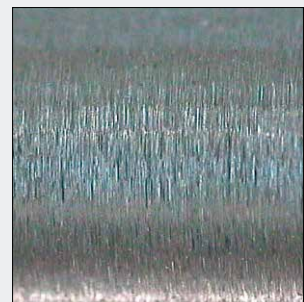
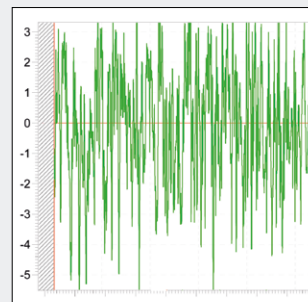
RENNSTEIG pin punches with improved surface finish

- Ground and polished
- Much less roughness than competitors (see roughness comparison below)
- Your benefits:
 1. Less prone to corrode
 2. Less likely to pinch during use
 3. Higher bending resilience (for longer service life and higher elasticity)
 4. Any surface nicks from forging are ground out, practically eliminating fracture points

Rauheitsprofile im Vergleich Roughness comparison



Rennsteig Splintentreiber
Ra: $0,15 \mu\text{m}$, Rz: $0,92 \mu\text{m}$
Rennsteig Pin Punch
Ra: $0,15 \mu\text{m}$, Rz: $0,92 \mu\text{m}$



Splintentreiber Vergleichsprodukt
Ra: $1,53 \mu\text{m}$, Rz: $11,13 \mu\text{m}$
Comparable competitor pin punch
Ra: $1,53 \mu\text{m}$, Rz: $11,13 \mu\text{m}$

- Ra Mittenrauwert, ist der arithmetische Mittelwert der Beträge aller Profilwerte des Rauheitsprofils
- Rz Einzelrautieftiefe, ist der arithmetische Mittelwert von Einzelrautiefen aufeinanderfolgender Einzelmessstrecken. Die Einzelrautiefen ergeben sich aus der Summe der Höhe der größten Profilschuppe und der Tiefe des größten Profiltals innerhalb einer Einzelmessstrecke.
- Ra Mean roughness, the arithmetic mean of all roughness profile values
- Rz Individual roughness depth, the arithmetic mean of individual roughness depth of consecutive measurement samples. The individual roughness depths are the sum of the height of the highest peak and deepest valley within a measurement sample.

Splintentreiber

- Splintentreiber „Exklusiv“ pulverbeschichtet
- Splintentreiber „Standard“ gold tauchlackiert
- betroffene Werkzeuge entsprechen der DIN 6450



Art. No. 450 005 0

Splintentreiber „Standard“
„Standard“ pin punch



Art. No. 450 105 0

Splintentreiber „Standard“ mit Handschutz
„Standard“ pin punch with handguard



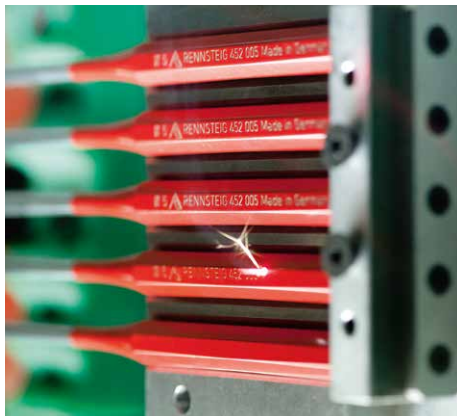
Art. No. 452 005 6

Splintentreiber „Exklusiv“
„Exclusive“ pin punch



Art. No. 452 105 6

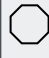

Splintentreiber „Exklusiv“ mit Handschutz
„Exclusive“ pin punch with handguard



Beschriften der Splintentreiber mittels Lasertechnik
Laser marking pin punches

Parallel Pin Punches

- „Exclusive“ pin punches powder coated
- „Standard“ pin punches gold dip coated
- Affected tools comply with DIN 6450

Art. No.	Ø mm	 mm	Länge Length mm	Gewicht Weight g	VPE PU	 DIN 7255	
Splintentreiber „Standard“ „Standard“ pin punches							
450 002 0	2	10	150	65	10	•	
450 025 0	2,5	10	150	65	10	•	
450 003 0	3	10	150	70	10	•	
450 035 0	3,5	10	150	70	10	•	
450 004 0	4	10	150	70	10	•	
450 045 0	4,5	10	150	70	10	•	
450 005 0	5	10	150	75	10	•	
450 006 0	6	10	150	80	10	•	
450 007 0	7	12	150	110	10	•	
450 008 0	8	12	150	115	10	•	
450 009 0	9	12	150	120	10	•	
450 010 0	10	12	150	125	10	•	
451 010 0	10	14	150	130	10	•	
451 012 0	12	14	150	135	10	•	
451 014 0	14	16	150	175	10	•	
451 104 0	4	10	175	80	10	•	
451 105 0	5	10	175	90	10	•	
451 106 0	6	10	175	95	10	•	
451 108 0	8	12	175	110	10	•	
451 110 0	10	12	175	120	10	•	
Splintentreiber „Standard“ mit Handschutz „Standard“ pin punches with handguard							
450 102 0	2	10	150	79	5		
450 103 0	3	10	150	84	5		
450 104 0	4	10	150	84	5		
450 105 0	5	10	150	89	5		
450 106 0	6	10	150	94	5		
450 108 09	8	10	150	119	5		
Splintentreiber „Exklusiv“ rot „Exclusive“ pin punches, red							
452 002 6	2	10	150	65	10	•*	
452 003 6	3	10	150	70	10	•*	
452 004 6	4	10	150	70	10	•*	
452 005 6	5	10	150	75	10	•*	
452 006 6	6	10	150	80	10	•*	
452 008 6	8	12	150	115	10	•*	
452 010 6	10	12	150	125	10	•*	
Splintentreiber „Exklusiv“ rot mit Handschutz „Exclusive“ pin punches with handguard, red							
452 102 6	2	10	150	79	5		
452 103 6	3	10	150	84	5		
452 104 6	4	10	150	84	5		
452 105 6	5	10	150	89	5		
452 106 6	6	10	150	94	5		
Splintentreiber „Exklusiv“ mehrfarbig „Exclusive“ pin punches, multicoloured							
452 003 6 RC	3	gelb yellow	10	150	70	10	•*
452 004 6 RC	4	orange orange	10	150	70	10	•*
452 006 6 RC	6	grün green	10	150	80	10	•*
452 008 6 RC	8	hellblau light blue	12	150	115	10	•*
452 010 6 RC	10	dunkelblau dark blue	12	150	125	10	•*

* Härte Arbeitsende ≥ 58 HRC * Pin hardness ≥ 58 HRC

Splintentreibersätze

- Sätze ohne Handschutz 6 teilig, jeweils bestückt mit Ø 3 mm/4 mm/5 mm/6 mm/8 mm/10 mm
- wahlweise im Kunststoffhalter, in Kunststoffkassette oder Metallkassette
- Sätze mit Handschutz 5 teilig, jeweils bestückt mit Ø 2 mm/3 mm/4 mm/5 mm/6 mm nur in Kunststoffkassette
- Splintentreibersätze „Exklusiv“ rot oder mehrfarbig pulverbeschichtet, Splintentreibersätze „Standard“ gold tauchlackiert
- betroffene Werkzeuge entsprechen der DIN 6450

Sets of Parallel Pin Punches

- Sets of punches without handguard includes 6 pieces: dia. 3 mm/4 mm/5 mm/6 mm/8 mm/10 mm
- Choose between plastic stand, plastic case, or metal case
- Sets of punches with handguard includes 5 pieces: dia. 2 mm/3 mm/4 mm/5 mm/6 mm, only in plastic case
- “Exclusive” pin punches powder coated in different colours, “Standard” pin punches gold dip coated
- Affected tools comply with DIN 6450

Art. No.	Modell Model	Ausführung Version	Farbe Colour	Gewicht Weight g	VPE PU
425 560 6 RC	Kunststoffhalter Plastic stand	Exklusiv Exclusive	mehrfarbig multicoloured	520	1
425 560 6		Exklusiv Exclusive	rot red	520	1
425 170 0		Standard Standard	gold gold	520	1
425 500 6 RC	Kunststoffkassette Plastic case	Exklusiv Exclusive	mehrfarbig multicoloured	560	1
425 500 6		Exklusiv Exclusive	rot red	560	1
425 502 6		Exklusiv mit Handschutz Exclusive with handguard	rot red	570	1
425 150 0		Standard Standard	gold gold	560	1
425 152 0		Standard mit Handschutz Standard with handguard	gold gold	570	1
425 530 6 RC	Metallkassette Metal case	Exklusiv Exclusive	mehrfarbig multicoloured	740	1
425 530 6		Exklusiv Exclusive	rot red	740	1
425 160 0		Standard Standard	gold gold	740	1



Art. No. 425 170 0

Splintentreibersatz „Standard“
6-teilig in Kunststoffhalter
“Standard” pin punch set
in plastic stand



Art. No. 425 502 6

Splintentreibersatz „Exklusiv“
mit Handschutz
5-teilig in Kunststoffkassette
set of “Exclusive” pin punches
with handguard in plastic case



Art. No. 425 152 0

Splintentreibersatz „Standard“
mit Handschutz
5-teilig in Kunststoffkassette
set of “Standard” pin punches
with handguard in plastic case



Art. No. 425 530 6

Splintentreibersatz „Exklusiv“
6-teilig in Metallkassette
“Exclusive” pin punch set
in metal case

